

L'email ne s'affiche pas correctement ? [Cliquez-ici](#)



## Découvrez notre CLAAS AUVERGNEWS

Le contexte actuel nous oblige à communiquer à travers de nouveaux canaux. C'est dans cette volonté d'être toujours plus proche de vous que nous avons développé ce nouveau support digital.

Par ce moyen, **CLAAS AUVERGNE** souhaite vous tenir informé régulièrement de ses dernières actualités et de tout l'environnement de l'entreprise : nos clients, nos salariés ou encore nos fournisseurs.

Nous profitons de ce support pour vous inviter à venir retrouver, d'ici la fin du mois, l'ensemble des informations relatives à notre entreprise sur notre nouveau site internet [www.claas-auvergne.fr](http://www.claas-auvergne.fr).

### L'équipe CLAAS AUVERGNE

---

*Quelles sont les thématiques abordées ?*

- *Coup de projecteur sur l'un de nos clients*
- *Un jour, un portrait collaborateur*
- *Les promotions dans vos magasins, en ce moment et dans les mois à venir*
- *Les opportunités à saisir pour l'achat de vos matériels*
- *Focus sur les matériels d'occasion*
- *Les actualités de nos fournisseurs*

Vous avez la parole aussi, si vous souhaitez retrouver une autre rubrique, participer ou encore faire des remarques ... [contactez nous en cliquant ici](#).

---

### Coup de projecteur sur Lionel CROSNIER



### **Lionel CROSNIER, qui êtes-vous ?**

Client depuis de longues années chez CLAAS AUVERGNE, je suis installé sur une exploitation de grandes cultures dont le siège est à Chappes (63).

### **Quel est votre dernier investissement chez CLAAS AUVERGNE ?**

Outre un système de guidage complet CLAAS, l'un de mes derniers investissements au CRA est l'acquisition au mois de Novembre 2020 d'un **CROP SENSOR**. Le **CROP SENSOR** est un capteur de biomasse installé à l'avant de mon tracteur, il permet de moduler mes apports d'azote.

### **Pourquoi avoir investi dans un CROP SENSOR ?**

Je voulais optimiser la fertilisation azotée, le **CROP SENSOR** permet d'être autonome pour la modulation d'azote et épandre le jour que l'on souhaite. Plus besoin d'attendre les cartes de modulation qui bien souvent arrivent trop tard.

### **Comment s'est déroulée la mise en route de votre appareil ?**

La mise en route s'est déroulée le 26 janvier 2021. C'est Marien BALLEET, le Conseiller Clientèle Nouvelles Technologies du CRA qui est venu le mettre en route. Il était accompagné du support produit CLAAS France.

### **Quelles sont vos attentes ?**

Mettre la bonne dose au bon endroit pour réduire les risques de verse sur des variétés sensibles. Optimiser la qualité des blés de force en augmentant leur taux de protéines et bien sûr augmenter le rendement.

### **Quelles sont vos premières impressions ?**

C'est un appareil très facile d'utilisation !!

## **Un jour, un portrait...**



Bonjour, je m'appelle Marc-Antoine JUILLARD.

J'ai 31 ans et je suis né à Nantua dans l'Ain, j'habite dans la Nièvre depuis tout petit.

J'ai fait mes études à Gannat (03), CAP puis BAC Pro maintenance des matériels, je suis devenu technicien matériel agricole chez **CLAAS** au **CRA AUVERGNE**, sur l'antenne de **BRESSOLLES**.

Actuellement technicien clientèle, je suis depuis plusieurs années, formé sur les télescopiques **SCORPION** et maintenant sur les presses **QUADRANT**. Un camion outillé m'est attribué et je fais donc majoritairement des interventions en clientèle.

### **Depuis combien de temps travailles-tu chez CLAAS et quelles sont les opportunités ?**

Je travaille chez **CLAAS** depuis 2009. L'entreprise m'a offert la possibilité de me former sur le **SCORPION** et dernièrement sur la **QUADRANT** dans le but de monter en compétences et de pouvoir évoluer au sein de l'entreprise.

### **Pourquoi faire une formation QUADRANT et en quoi cela consiste ?**

Ayant un collègue proche de la retraite, il fallait un jeune pour continuer à entretenir les matériels et développer les ventes sur le secteur, l'entreprise m'a donc proposé cette formation que j'ai acceptée. J'ai enchaîné sur le premier niveau de formation qui consiste à apprendre le fonctionnement et les réglages sur la **QUADRANT**. Cette formation ainsi que le savoir faire transmis par Mickaël Thevenin, mon collègue de **GANNAT**, m'ont permis de réaliser ma première révision d'une **QUADRANT** à l'atelier.

## **Promo Magasin**

### **En cours :**

Les bons plans pour vos clôtures et accessoires, c'est ce mois-ci !

### **A venir :**

Profitez de nos tarifs réduits sur les pièces d'usures de matériels de broyage !  
DESVOYS / MASCHIO G. / ROUSSEAU

### **Sur nos stocks:**

Une offre spéciale Pincés & Piques bottes LUCAS G. !

**PROMOTIONS MAGASIN**

**PROMO DU MOIS**

**ADAPTEUR CRAMP**

603 € HT

**NOUS VOUS PROPOSONS UN LARTE CHOIX DE PROMOTEURS EN UN SEUL CONCESSIONNAIRE**

Une sélection variée de nos produits, soit les 33 Agricultrices ou les 124 Concessions

**A partir de -20% sur votre achat CLOTURE**

**SECURISER** 535.00 € HT

**ELECTRIFICATEUR** 309.00 € HT

**COLLECTEUR DE FIL** 41.50 € HT

**BATTERIE 10V** 73.50 € HT

**-20% sur votre achat BUVETTE**

Télécharger la promo

**PROMOTIONS MAGASIN**

Jusqu'au 30 juin 2021 !

Pièces d'Usure et Bronzage

AGRICOLE BTP ESPACES VERTS ENVIRONNEMENT

**DESVOYS**

- Axes verticaux
- Horizontal
- Parasols
- Broyeurs polyvalents
- Entretien des machines
- Végétaux et végétaux
- Diamètres culture

**ROUSSEAU**

- Faisceaux rotatifs
- Herbes rotatives
- Broyeurs
- Epandeurs
- Choix de coupe
- Déchausseurs à dents
- Préparateurs de semis
- Déchausseurs à dents

**MASCHO GASPARD**

- Déchausseuses
- Broyeurs grandes largeurs
- Turbomoteurs
- Groupes de levage
- Tracteur 40CV
- Sécheur

Télécharger la promo

**PROMOTIONS MAGASIN**

**LES OFFRES SPÉCIALE**

**PINCES & PIQUES BOTTES**

Cette année optimisez vos achats !  
Pour l'achat de l'un de ces trois produits, nous vous offrons le pique botte.

**GRIF : Pince balle – balles rondes & carrées\***

GRIF - Les engagements standards

Pour travailler en balle ronde (1 30 x 100 cm) :  
Pour travailler en balle carrée :  
Capacité de balle (1,1) : 20 tonnes  
Capacité de balle (1,2) : 20 tonnes  
Capacité de balle (1,3) : 20 tonnes

Pour travailler en balle ronde (1 30 x 100 cm) :  
Capacité de balle (1,1) : 20 tonnes  
Capacité de balle (1,2) : 20 tonnes  
Capacité de balle (1,3) : 20 tonnes

Modèle standard : 600

300 - sans réglage : 1 215 € HT

Options d'équipement : 500

Télécharger la promo

## Les offres commerciales

### Nos prix cassés :

C'est votre dernière chance de les saisir !

### Nos opportunités :

Presses & Fenaion.

### Nos disponibilités :

Travail du sol, nos matériels disponibles à la vente.

En stock & disponible immédiatement !

**LEMKEN FORESTALL 9300U**

Neuf année 2018

- Largeur de travail 3 m, 7 dents sur 2 rangées
- Dents à démarrage rapide démontable
- Différentiels de freinage sur dents arrière
- Rouleau à bande tracteur (50CV) commande 500 tons
- Éclairage avant et arrière (LED)

6 300 € HT

**6 900 € HT**

**LEMKEN HR 3030 HERSE ROTATIVE**

Garantie 1

- Largeur de travail 3,00m
- Puissance moteur agricole tracteur admissible : 240 CV
- Boite de vitesse (DUPLEX)
- Cylindres à bande avec réglage avec sécurité par ressort double bras de maintien
- 4000 heures avec lame double et balles réglage P&ST HT
- Rouleau multipointer diam 500mm

14 800 € HT

**11 900 € HT**

Accéder à la liste

Opération Spéciale Fenaion

Les Opportunités du printemps!

Sélection Presses & Stock disponible immédiatement

**FACONNEUSES AMBIÈRES**

- 2 DISCO 28
- 2 DISCO 32S
- 1 DISCO 3280
- 1 DISCO 3680
- 1 DISCO 4080

**FACONNEUSES & GROUPES DE FACONNEUSES**

- 2 DISCO 3600 RC
- 1 DISCO 8200

**FACONNEUSES**

- 2 VOLTO 790
- 2 VOLTO 890
- 4 VOLTO 900

**PRESSES A BALLE RONDES**

- 1 ROLLANT 520
- 2 ROLLANT 450
- 1 VARIANT 450 RC PRO
- 1 VARIANT 470

**RADIANTELS**

- 1 LEMER 400
- 3 LINDR 2004

Accéder à la liste

Pour votre travail du sol

Pensez CLAAS AUVERGNE

GARANTIE 1

**LEMKEN ROLLER 9300**

11 900 € HT

**LEMKEN HR 3030**

11 900 € HT

**MASCHO GASPARD**

**MASCHO GASPARD**

Accéder à la liste

## Notre sélection Occasion !

### LEXION 750 MONTANA

Nous vous conseillons la **LEXION 750 MONTANA** pour ces capacités importantes de séparation avec le systèmes **APS HYBRIDE** combiné au **système MONTANA** qui vous permet de trier dans d'excellentes conditions même dans de forts dévers.

Millésime 2012, peu d'heures (moins de 1200 heures moteur), barre de coupe VARIO 750 et éparpilleur radial. Cette machine est également équipée d'un GPS Pilot...

[En savoir plus](#)



## ARION 810 CEBIS

Nous vous conseillons l'**AXION 810 CEBIS** pour son rapport poids/ puissance. L'AXION 810 est doté d'un moteur 6,7 litres FPT d'une puissance maximale de 215 chevaux.

Dôté d'un **ordinateur de bord CEBIS complet et intuitif**, l'AXION 810 CEBIS est votre allié pour de longues journées de travail.

[En savoir plus](#)



Retrouver l'ensemble de nos matériels d'occasions, [en cliquant ici !](#)

## Les actualités CLAAS

### Lancement d'une nouvelle GAMME

Le 3 Mars dernier CLAAS annonçait **une nouvelle gamme ARION 400**.

CLAAS profite du passage au Stage V et ses tracteurs ARION 400 pour redessiner leurs lignes, dévoiler le nouveau fleuron de la gamme et doter les ARION 440 à 470 d'une puissance supplémentaire avec le CLAAS POWER MANAGEMENT (CPM). Les nouveaux ARION 400 gagnent également en débit hydraulique, en capacité de levage et en PTAC.

**Jusqu'à 155 ch avec CPM !**

Les tracteurs **ARION 400 de CLAAS** profitent, à l'occasion de leur passage à la norme **Stage V**, de toute **une série d'améliorations en termes de performances**. Les **sept nouveaux modèles** désormais disponibles affichent des puissances maximales de 90 à 155 ch avec CPM selon la norme ECE R120. L'ARION 470, nouveau fleuron de la gamme, délivre ainsi jusqu'à 155 ch de puissance maximale et 631 Nm de couple maximum avec CPM.

Du plus petit modèle, l'ARION 410, au modèle le plus puissant de la gamme, l'ARION 470, les 4 cylindres FPT de 4,5 l de cylindrée font appel à une technologie ...

[Lire l'article au complet](#)

## CLAAS Connect

### C'est Nouveau !

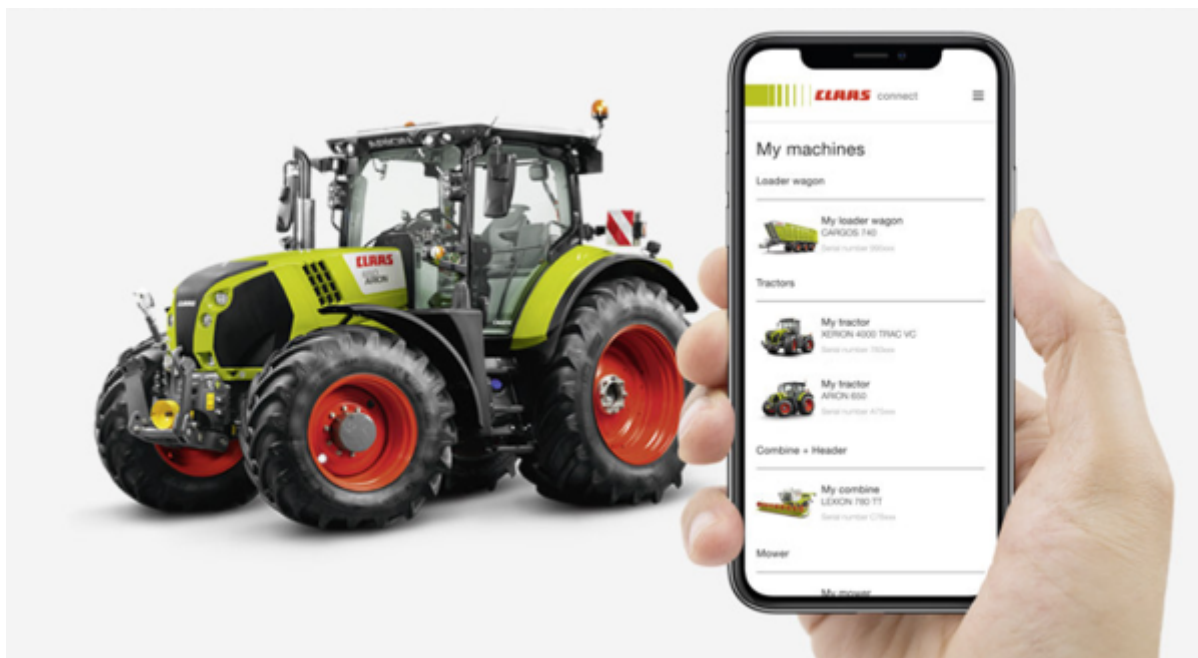
Une fois de plus CLAAS souhaite donner le change à ces clients en leur offrant la possibilité de découvrir CLAAS Connect et ces différents points forts.

Cette application vous permettra au fil du temps de :

- Suivre vos machines en temps réel sur votre exploitation, planifier les entretiens, anticiper le renouvellement des pièces d'usure afin d'optimiser votre parc matériel.
- Avoir un accès direct au concessionnaire au travers d'outils tels que le configurateur, Remote Service
- Commander vos pièces depuis la plateforme

[Je veux m'inscrire !](#)





## Les actualités chez nos partenaires

**CLAAS AUVERGNE recherche constamment de nouveaux partenariats afin de satisfaire ses clients.**

Depuis plusieurs mois nous avons décidé d'élargir notre offre de produit, notamment celle des bennes, épandeurs et plateaux fourragers.

L'entreprise COUTAND est venue rejoindre notre liste de partenaires, pour compléter notre gamme et pouvoir répondre aux besoins de nos clients.

Dernièrement COUTAND a revisité totalement sa gamme de bennes monocoques.

Une nouvelle gamme baptisée "Kodiak" :

- Plus de volume de chargement
- Meilleure rigidité de caisse
- Poids à vide abaissé
- Allant du simple essieu au Tridem
- Versions de 10 à 24 tonnes de charges utiles...

Vous souhaitez en savoir plus ? [Cliquez ici](#)



### CLAAS AUVERGNE

#### CLAAS Gannat

Route Nationale 9  
03800 Saulzet  
Tél. 04 70 90 30 11

#### CLAAS Issoire

ZAC les Rivalets  
63500 Saint-Rémy-de-Chagnat  
Tél. 04 73 55 70 05

#### CLAAS Moulins

Les Pionnats  
03000 Bressolles  
Tél. 04 70 44 54 59

Pour être retiré de notre liste de diffusion, vous pouvez vous [désinscrire](#)